

ČISTOPIS  
VÝŠKOVÝ SYSTÉM Bpv      SOUŘADNICOVÝ SYSTÉM S-JTSK

Číslo změny:	Obsah změny:	Datum změny:
01	-	-
02	-	-
03	-	-

Objednatel:  


SZDC, s.o.  
Dlážděná 1003/7, 110 00 Praha 1  
tel.: +420 222 335 777  
e-mail: szdc@szdc.cz

Generální projektant:  


SUDOP PRAHA a.s.  
Olšanská 1a, 130 80 Praha 3  
tel.: +420 267 094 111  
e-mail: praha@sudop.cz

Hlavní inženýr projektu:  
ING. MARTIN RAIBR

Garant profese:  
-

Sředitelsko:  
ELEKTROTECHNIKY, TRAKCE, SDĚLOVACÍ A ZABEZPEČOVACÍ TECHNIKY

Vedoucí sředitelska:  
ING. MARTIN RAIBR

Odpovědný projektant SO, IO, PS:  
ING. MICHAL DROZD

Vypracoval:  
ING. MICHAL DROZD

Kontroloval:  
ING. PETR POUPA

Název akce:  
**ELEKTRIZACE TRATI KADAŇ PRUNÉŘOV - KADAŇ**

Číslo smlouvy:  
16-333.208

Projektový stupeň:  
DSP

Část:  
ŽELEZNIČNÍ SDĚLOVACÍ ZAŘÍZENÍ  
ELEKTRICKÁ POŽÁRNÍ A ZABEZPEČOVACÍ SIGNALIZACE (EPS, EZS)  
PS 2008 KADAŇ - KADAŇ PRUNÉŘOV, EZS

Datum:  
11/2017

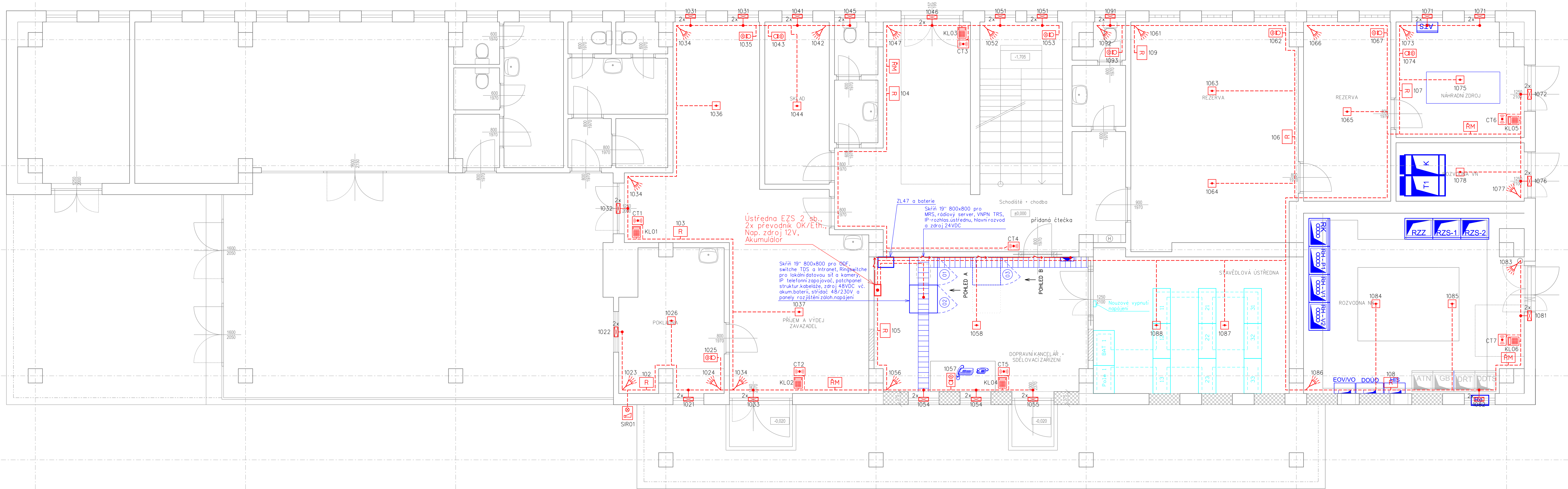
Číslo části:  
D.2.4.2

Název přílohy:  
**UMÍSTĚNÍ ZAŘÍZENÍ EZS VB - ŽST KADAŇ**

Měřítko:  
1:50

Počet formátů:  
6x A4

Číslo přílohy:  
4



VYSVĚTLIVKY:

- Dudníčidlo - EZS
- Klávesnice k ústředně EZS
- Dveřní, okenní magnetický kontakt - EZS (T - těžké provedení)
- Kabelová trasa v LV (SYKFY Xx2x0,5, LAM TWIN 2x2x0,5)
- Kabelová trasa v LV (optický patchcord)
- Kabelová trasa v LV (CYKY-J 3x1,5)
- Opticko-kouřový hlásič
- Propojovací krabice
- Venkovní sířena s optickou signalizací
- Bezkontaktní čtečka karet
- Koncentrátor
- Řídicí modul pro 2 čtečky karet
- Detektor tříštění skla

- Sdělovací zařízení budované v rámci této stavby a tohoto PS
- Sdělovací zařízení budované v rámci této stavby, v jiných PS
- Zabezpečovací zařízení budované v rámci této stavby
- Silnoproudá zařízení budované v rámci této stavby